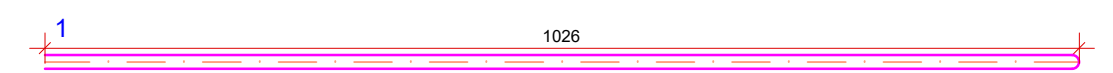
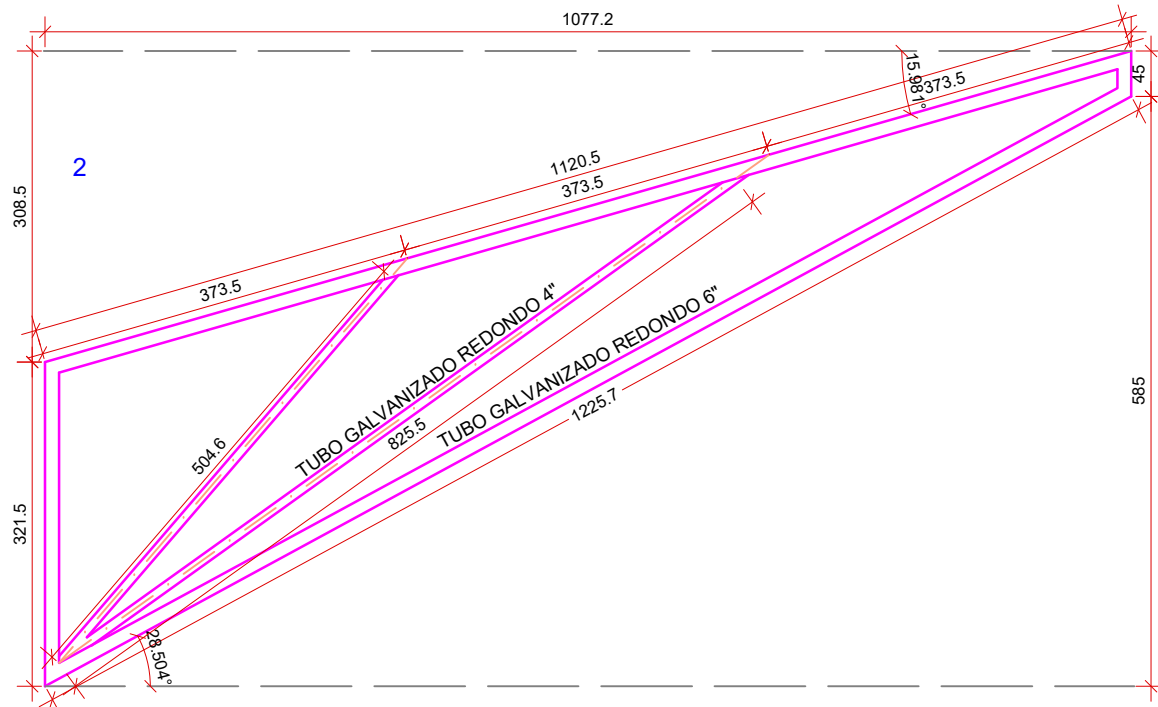


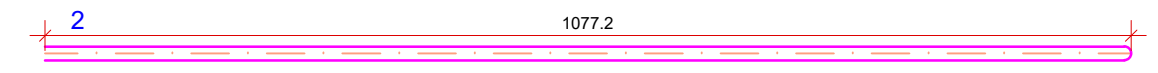
TESOURA "1" VISTA FRONTAL
ESC.: 1: 75



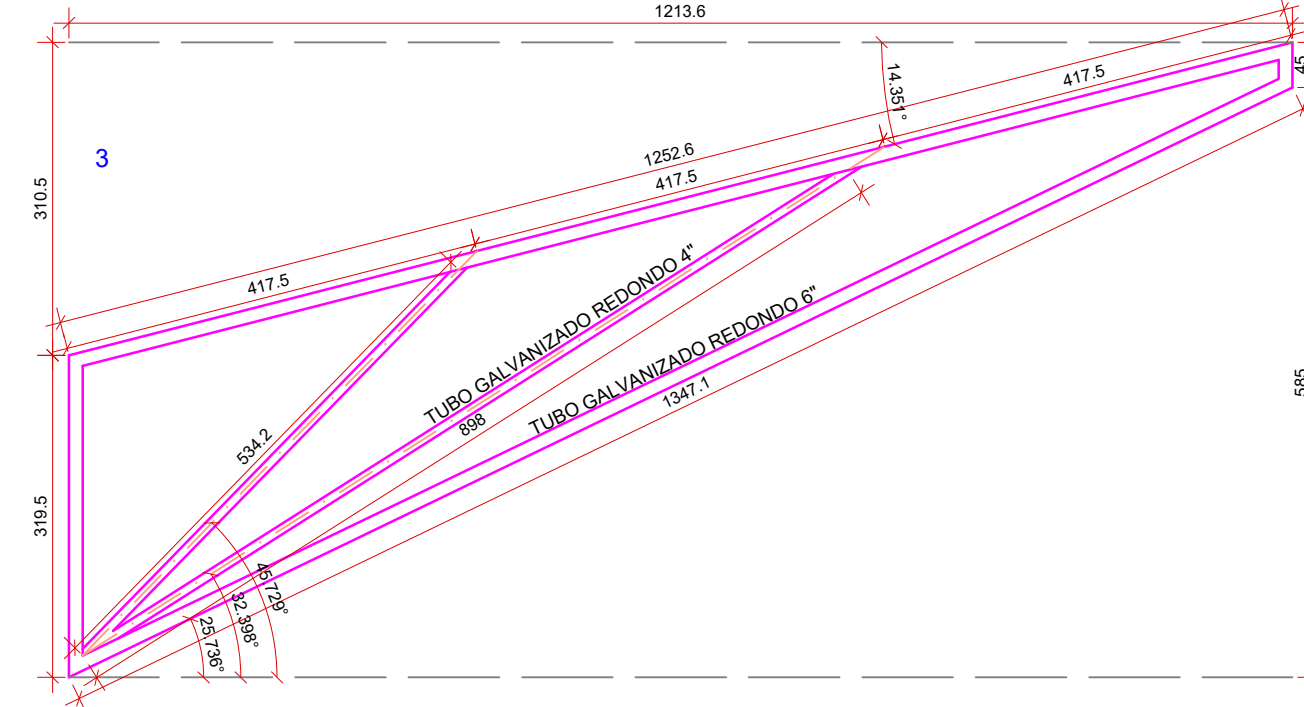
TESOURA "1" VISTA SUPERIOR
ESC.: 1: 75



TESOURA "2" VISTA FRONTAL
ESC.: 1: 75



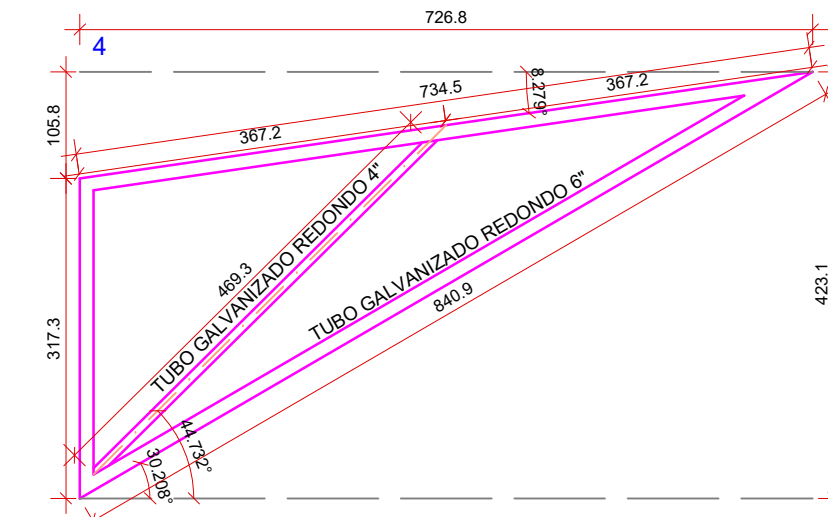
TESOURA "2" VISTA SUPERIOR
ESC.: 1: 75



TESOURA "3" VISTA FRONTAL
ESC.: 1: 75



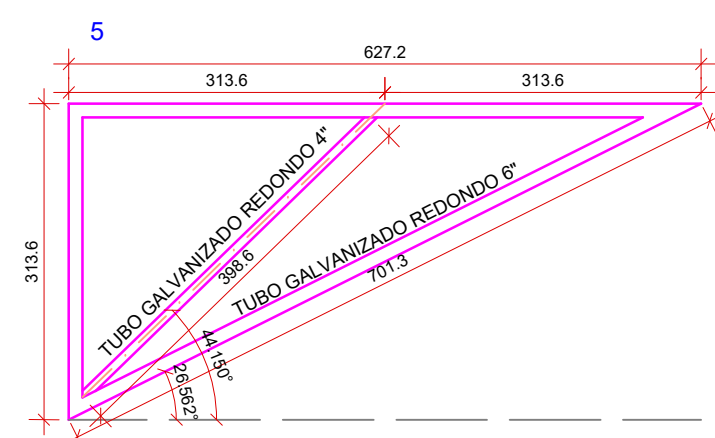
TESOURA "3" VISTA SUPERIOR
ESC.: 1: 75



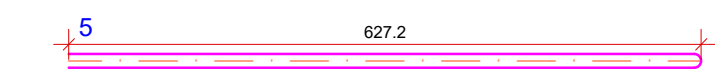
TESOURA "4" VISTA FRONTAL
ESC.: 1: 75



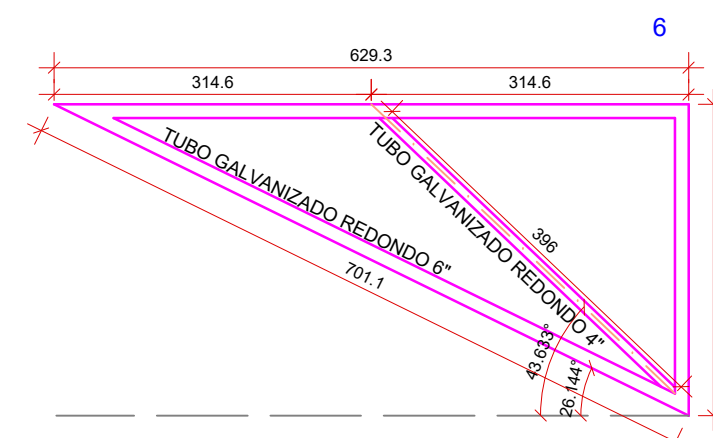
TESOURA "4" VISTA SUPERIOR
ESC.: 1: 75



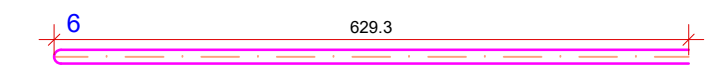
TESOURA "5" VISTA FRONTAL
ESC.: 1: 75



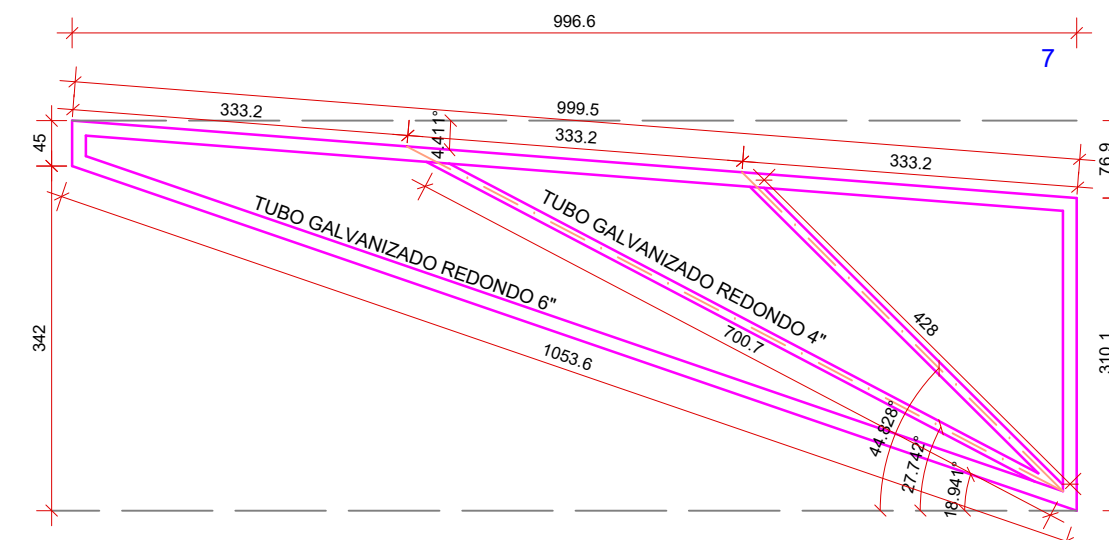
TESOURA "5" VISTA SUPERIOR
ESC.: 1: 75



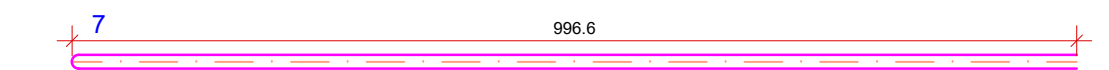
TESOURA "6" VISTA FRONTAL
ESC.: 1: 75



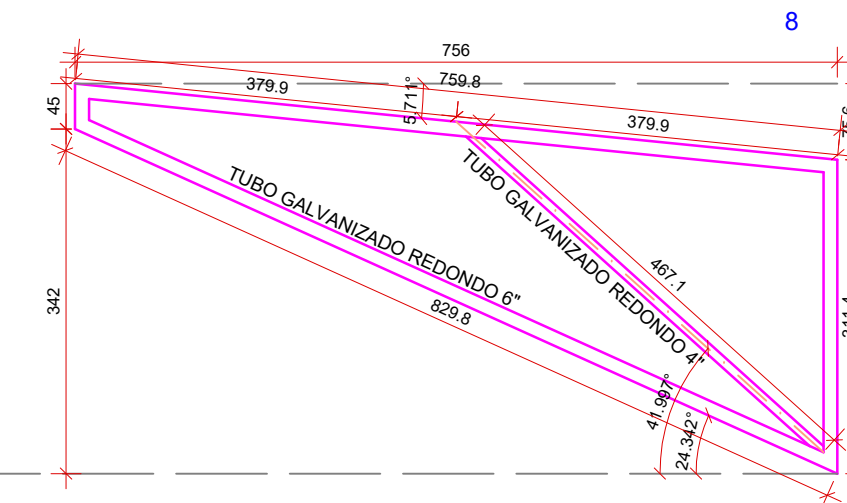
TESOURA "6" VISTA SUPERIOR
ESC.: 1: 75



TESOURA "7" VISTA FRONTAL
ESC.: 1: 75



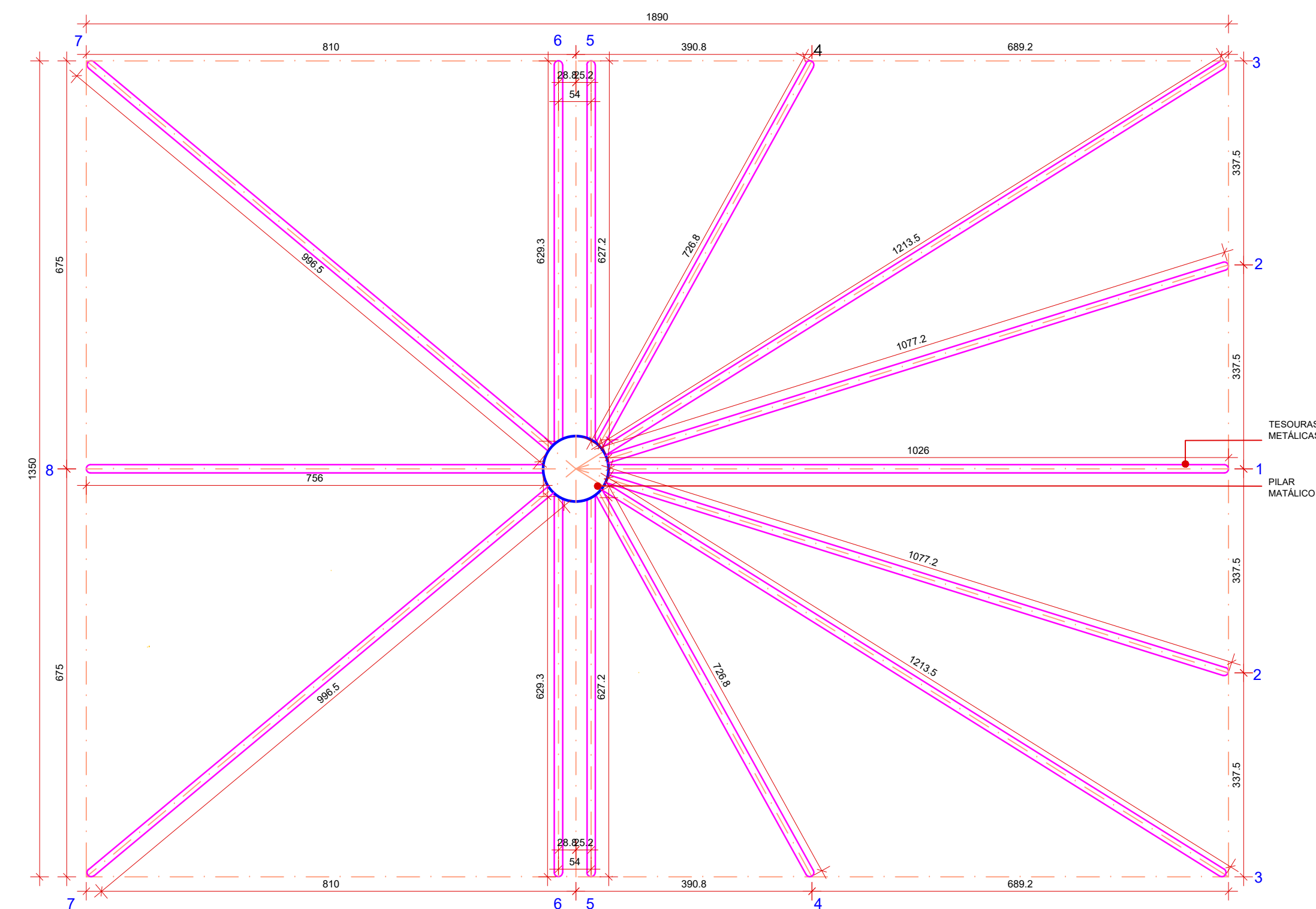
TESOURA "7" VISTA SUPERIOR
ESC.: 1: 75



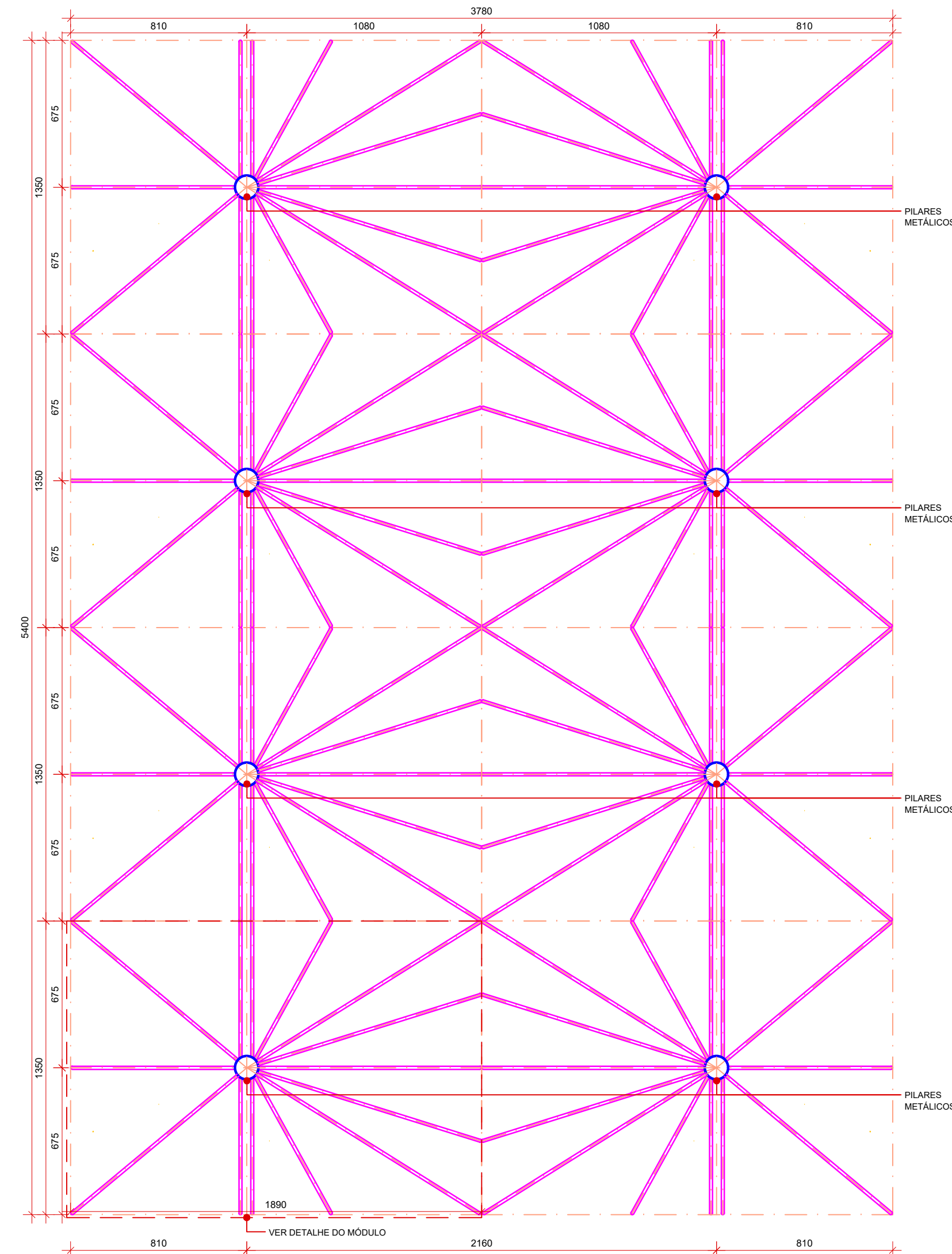
TESOURA "8" VISTA FRONTAL
ESC.: 1: 75



TESOURA "8" VISTA SUPERIOR
ESC.: 1: 75



VISTA SUPERIOR
ESC.: 1: 75



		ASSOCIAÇÃO DOS MUNICÍPIOS DO PLANALTO SUL DE SANTA CATARINA CNPJ 02.061.040/0001-79 Rua São João Batista, 347 - Centro - CEP 89620-000 - Campos Novos - SC www.amplasc.org.br - Fone: (49) 3541-0855	
SOLICITANTE DA DEMANDA: PREFEITURA MUNICIPAL DE CAMPOS NOVOS - SC			
OBRA/LOCAL: PROJETO PARA IMPLANTAÇÃO DE RUA COBERTA Rua Marechal Floriano Peixoto, Praça Lauro Muller, Centro, Campos Novos - SC			
DISCRIMINAÇÃO: DETALHES ESTRUTURA DA COBERTURA		PRANCHA: ARQUITETÔNICO 05 07	
AGENTE PROMOTOR: Prefeitura Municipal de Campos Novos CNPJ 82.939.232/0001-74		ESCALA: INDICADA	
RESPONSÁVEIS TÉCNICOS: Juliana Alai Breger Cenci CREA/SC 58714-5 Gabriela Baby Braga CAU/SC 99070-2		EXTENSÃO: ÁREA: 2041,2 M² DESENHO: Gabriela DATA: Fevereiro 2026	

Direitos autorais reservados, não podendo ser ampliado, reproduzido ou cedido sem autorização do autor - cabendo sanções penais a quem descumprir.